

FITPA

WELLNESSBAU SEIT 1969

whirlpool
indoor 2024

Sauna
Finarium
Dampfbad
Infrarot
Whirlpool
Fitness
Solarium



Accessoires
saunaduft.ch





Technik und Handarbeit.

Wir fertigen unsere Produkte aus hochwertigen Materialien, mit Hilfe zeitgemäßer Technik und nach traditionellen Prinzipien.

Vom Entwurf des Designers über die computerunterstützte Konstruktion und das Tiefziehen der Wannen bis zum letzten Schliff der Oberfläche: Jedes POLYPEX Produkt geht durch viele Hände. Das geschulte Auge und die Erfahrung unserer Mitarbeiter sind unverzichtbar für die hohe Qualität der Produkte.

Wir nehmen uns viel Zeit für eine gründliche Produktentwicklung. So etwa fertigen wir für jede neue Badewanne zuerst ein 1:1-Modell aus Holz an, um die Proportionen zu beurteilen und die Bequemlichkeit sicher zu stellen. Erst dann wird die Alu-Form für die Herstellung der Wanne gegossen.

Mit sehr kurzen Lieferzeiten sorgen wir für die schnelle Verfügbarkeit unserer Produkte: In Weiß sind POLYPEX Wannen und Waschtische sofort lieferbar, in Farbe innerhalb von nur 10 Werktagen.

Persönliche Beratung in unserem Schauraum.

Damit Ihnen die Auswahl leichter fällt und Sie Ihre Entscheidung sicher treffen können, haben wir bei der Gestaltung unseres großzügigen Schauraumes in Wels besonderen Wert auf das persönliche Erleben der Produkte gelegt – auf das Sehen und Fühlen.

Zögern Sie daher nicht: Das Probeliegen in den Badewannen und Whirlpools gehört ebenso zum Besuch im Schauraum wie die persönliche Beratung durch unsere kompetenten Mitarbeiterinnen und Mitarbeiter.

Wir freuen uns auf Ihren Besuch in unserem Schauraum Wels.

Adresse und Öffnungszeiten finden Sie auf www.polypex.at

Die Wannen werden durch die Firma Polypex gefertigt, das Whirlsystem durch einen Systemspezialisten eingebaut und der fertige Whirlpool schliesslich durch FITPA verbaut und unterhalten. Alles ohne Umweg über den Sanitär-grosshandel.



Für Ihr Bade- und Duschvergnügen kommt nur das beste Material in Frage: reines Sanitäracryl von POLYPEX.

Es gibt Badewannen aus Holz, Marmor, Kupfer, emailliertem Gusseisen oder verzinktem Stahlblech. Aber der Spezialist für Acrylwannen ist und bleibt POLYPEX.

Acryl ist nicht Acryl. Unsere Produkte sind aus 5 mm dickem, reinem, gegossenem und durchgefärbtem Sanitäracryl handwerklich sorgfältig hergestellt.

Dieses hochwertige Material wird ausschließlich aus Primärrohstoffen gewonnen (kein Recyclingmaterial) und lässt sich am Ende seiner langen Nutzungsdauer problemlos wiederverwerten.

Alle Bade- bzw. Duschwannen und Waschtische von POLYPEX sind in vier Glanz- und acht Mattfarben erhältlich.

Durchgefärbtes Sanitäracryl heißt: Selbst bei Verletzungen der Oberfläche ist keine farbliche Beeinträchtigung sichtbar.

Acryl zeichnet sich durch sehr hohe UV-Beständigkeit und dauerhafte Lichtechtheit aus. Die Farben leuchten auch nach Jahren wie am ersten Tag.

Sieben gute Gründe sprechen für Acryl.

Hautfreundlich und warm.

Acryl fühlt sich beim Kontakt mit der Haut natürlich und warm an. Es ist angenehm sanft, glatt und porenfrei, daher hautfreundlich und körpergerecht.

Langlebig und dauerhaft.

Unser hochwertiges Sanitäracryl und dessen perfekte Verarbeitung durch erfahrene, qualifizierte Handwerker garantieren lange Jahre Freude an POLYPEX Produkten.

Formstabil und schlagfest.

Das 5 mm starke Sanitäracryl ist auf der Rückseite noch mit einer extradicken GFK-Schicht (Duraplast) von mindestens 5 mm verstärkt. Diese Schicht wird so sorgfältig aufgebracht und verarbeitet, dass sie keine destabilisierenden Lufteinschlüsse aufweist. Daher sind POLYPEX Produkte äußerst formstabil, schlag-, stoß- und bruchfest.

Wärmespeichernd und energiesparend.

Sanitäracryl speichert die Wärme besser als andere Wannenmaterialien und hält daher das Badewasser länger auf Temperatur. Das bedeutet längeren Badegenuss, ohne warmes Wasser nachzufüllen und trägt dazu bei, Energie zu sparen.

Schalldämmend und leise.

Acryl dämmt den Schall: Das Einlaufgeräusch des Wassers in die Wanne ist sehr leise und kaum hörbar. Mitbewohner, schlafende Kinder im Nebenraum und Nachbarn werden durch Ihr Badevergnügen nicht gestört.

Hygienisch und pflegeleicht.



Das glatte, porenfreie Acryl und die EASYCLEAN Oberflächenveredelung sorgen dafür, dass sich Schmutz oder Seifenreste kaum anlegen können. POLYPEX Produkte lassen sich einfach pflegen: mit einem milden, handelsüblichen Reinigungsmittel – oder besser: POLYPEX Spezialreiniger – und mit einem weichen Tuch behandeln, dann trockenwischen, fertig!

Matte oder raue Stellen, feine Kratzer und Flecken können mit dem POLYPEX Pflegeset gut behandelt beziehungsweise vorbeugend vermieden werden.

Reparaturfähig und wieder herstellbar.

Mit dem POLYPEX Reparaturset können sogar Beschädigungen der Oberfläche und tiefere Kratzer im Acryl schnell und einfach repariert werden. Dabei wird bei glänzenden Oberflächen der ursprüngliche Glanz beinahe makellos wieder hergestellt.



▲ Badewanne INSIEME



Dieses Modell ist in Links- und in Rechtsausführung lieferbar.



EASYCLEAN Oberflächenveredelung standardmäßig.



Badewanne auch als Whirlpool verfügbar.



POLYCORP Wannenträger optional verfügbar.
Achtung: NICHT verfügbar bei Whirlpool-Zusausstattung.



LED Lichterkette für Entspannung oder Anregung.



Ein schmaler Wannenrand von 1,5 cm lässt die Badewanne noch eleganter wirken (bei einigen Modellen standardmäßig, bei ausgewählten Modellen optional).



Montagerahmen für Duschwanne mit normgerechtem Dichtband.

● = serienmäßig, ○ = als Option, – = nicht verfügbar

Die Wannen und ihre Ausstattung.

Ausstattung Badewannen	L	R	easy clean	whirl pool	poly corp	LED	↑1,5 cm
AURORA 1800	-	●	○	○	○	○	●
BAHAMAS 1900 / BAHAMAS 1800	-	●	○	○	○	○	○
BEACH 1800 / BEACH 1600	●	●	○	○	○	○	-
CALINA	-	●	-	-	-	-	-
CALLAS	-	●	○	○	○	○	-
CAMA 2000 / CAMA 1900 / CAMA 1800	●	●	○	○	○	○	○
DAIMANA 1800	-	●	○	○	○	○	●
EASY 1500 / EASY 1400	-	●	○	○	○	○	○
EGO 1800 / EGO 1600	●	●	○	○	○	○	-
ER-SIE-ES	-	●	○	○	○	○	-
FAMILY	-	●	○	○	○	○	-
GALA	●	●	○	○	○	○	○
GRANDE 1800 / GRANDE 1700	-	●	○	○	○	○	○
HAPPY 1900 / HAPPY 1800 / HAPPY 1700 / HAPPY 1600	-	●	○	○	○	○	-
INSIEME	-	●	○	○	○	○	○
K 1700 / K 1600 / K 1500 / K 1400 / K 1300 / K 1200 / K 1100	-	●	-	○	-	-	-
KOENA 1800	-	●	○	○	○	○	●
KRETA NOVA	-	●	○	○	○	○	○
LOTUS 2000 / LOTUS 1900	-	●	○	○	○	○	○
LUNA	●	●	○	○	○	○	-
MALIBU	●	●	○	○	○	○	○
MAONA	-	●	○	○	○	○	●
MARE	-	●	○	○	○	○	●
OBJEKT 1800 / OBJEKT 1700	-	●	○	○	○	○	○
PLUS	●	●	-	○	-	-	-
QUATTRO SOFT 1800	-	●	○	○	○	○	-
SIENA 1900 / SIENA 1800 / SIENA 1700	-	●	○	○	○	○	○
SOLIDA	-	●	-	-	-	-	-
VELDEN	-	●	○	○	○	○	-
VENEDIG	-	●	○	○	○	○	-
VIELO	-	●	-	-	-	-	-

Ausstattung Duschwannen	L	R	easy clean	poly corp	↓
AURORA 120	-	●	○	○	○
DAIMANA 100	-	●	○	-	-
E 80	-	●	○	-	-
EGO 100 EGO 125	●	●	○	-	-
F 80	-	●	○	-	-
F 90	-	●	○	-	-
F 90x75	-	●	○	-	-
F 90x80	-	●	○	-	-
F 100	-	●	○	-	-
F 100x80	-	●	○	-	-
F 100x90	-	●	○	-	-
F 120x90	-	●	○	-	-
LAGUNE 80	-	●	○	-	-
LAGUNE 90	-	●	○	-	-
LAGUNE 90x80	●	●	○	-	-
LAGUNE 100	-	●	○	-	-
LAGUNE 100x90	●	●	○	-	-
MAONA 120	-	●	○	○	-
MILANO	-	●	○	-	-
NAPOLI	-	●	○	-	-
PEXSTONE	-	-	○	-	-
PLANO 80	-	●	○	○	○
PLANO 90	-	●	○	○	○
PLANO 90x80	-	●	○	○	○
PLANO 100	-	●	○	○	○
PLANO 100x70	-	●	○	○	○
PLANO 100x80	-	●	○	○	○
PLANO 100x90	-	●	○	○	○
PLANO 110x90	-	●	○	○	○
PLANO 120x80	-	●	○	○	○
PLANO 120x90	-	●	○	○	○
PLANO 120x100	-	●	○	○	○
PLANO 130x90	-	●	○	○	○
PLANO 130x100	-	●	○	○	○
PLANO 140x90	-	●	○	○	○
PLANO 150x90	-	●	○	○	○
PLANO S 80x160	-	●	○	○	○
PLANO S 80x170	-	●	○	○	○
PLANO S 90x120	-	●	○	○	○
PLANO S 90x130	-	●	○	○	○
PLANO S 90x140	-	●	○	○	○
PLANO S 90x150	-	●	○	○	○
PLANO S 100x120	-	●	○	○	○
PLANO S 100x140	-	●	○	○	○
PLANO S 100x150	-	●	○	○	○
PLANO S 100x180	-	●	○	○	○
RONDO 90	-	●	○	○	○
RONDO 100	-	●	○	○	○
RONDO 100x80	●	●	○	○	○

POLYPEX Badewannen

Wohltat für Körper, Geist und Seele.

Warm, weich, schwebend.
Geborgen wie im Mutterleib.

Nichts in der Welt kommt diesem Ur-Gefühl
des Menschen näher als das Eintauchen
in warmes Wasser. Ein genussvolles Bad
erinnert an das völlig unbeschwerte Leben
vor der Geburt.

Unsere Badewannen, aus warmem
Material ergonomisch geformt, versetzen
den Menschen zurück in dieses Stadium
vollkommenen Glücks.





Alle POLYPEX® Badewannen auf einen Blick.



LOTUS 2000
200x95x45 cm



LOTUS 1900
190x95x45 cm



CALLAS
180x160x44 cm



EGO 1800
180x115/70x45 cm
LR



EGO 1600
160x100/60x45 cm
LR



BEACH 1800
180x111x45 cm
LR



BEACH 1600
160x100x43 cm
LR



LUNA
160x130x44 cm
LR



CALINA
180x80x42 cm
LR



AURORA 1800
180x80x44 cm



MAONA 1800
180x85x46 cm



MARE
180x90x59 cm



GRANDE 1800
180x80x43 cm



GRANDE 1700
170x80x43 cm



CALINA
180x80x42 cm (freistehend)



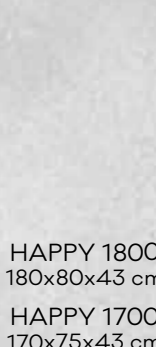
SOLIDA
180x80x45 cm (freistehend)



VIELO
180x80x53 cm (freistehend)



HAPPY 1900
190x90x45 cm



HAPPY 1800
180x80x43 cm

HAPPY 1700
170x75x43 cm

HAPPY 1600
160x75x43 cm



VENEDIG
180x80x43 cm



ER-SIE-ES
170x75x42 cm



DAIMANA 1800
180x80x45 cm

LR Dieses Modell ist in Links- und in Rechtsausführung lieferbar.



INSIEME
170x130x45 cm



BAHAMAS 1800
180x80x43 cm

BAHAMAS 1900
190x85x43 cm



LOEA
180x80x70,5 cm



QUATTRO SOFT 1800
180x80x43 cm



EASY 1500
150x150x43 cm



EASY 1400
140x140x43 cm



KRETA NOVA
140x140x43 cm



FAMILY
140x140x43 cm



CAMA 2000
200x90x44 cm

LR



CAMA 1900
190x90x44 cm

LR



CAMA 1800
180x90x44 cm

LR



MALIBU
170x80x43 cm

LR



KOENA 1800
180x90x49 cm



SIENA 1800
180x80x44 cm

SIENA 1900
190x85x44 cm

SIENA 1700
170x75x43 cm



OBJEKT 1800
180x80x43 cm



OBJEKT 1700
170x75x43 cm



VELDEN
170x75x43 cm



GALA
170x90/65x43 cm

LR



PLUS
170x75/40x43 cm

LR



K 1700
170x70x40 cm

K 1600
160x70x40 cm

K 1500
150x70x40 cm

K 1400
140x70x40 cm

K 1300
130x70x40 cm

K 1200
120x70x40 cm

K 1100
110x65x40 cm

POLYPEX® Produkte sind aus durchgefärbtem Sanitäracryl gefertigt, in vier Glanz- und acht Mattfarben erhältlich. Designed and made in Austria.



▲ Duschwanne PLANO 150x90 und Badewanne CALLAS



POLYPEX Ovalwannen.
Sanfte Rundungen und fließende Formen.

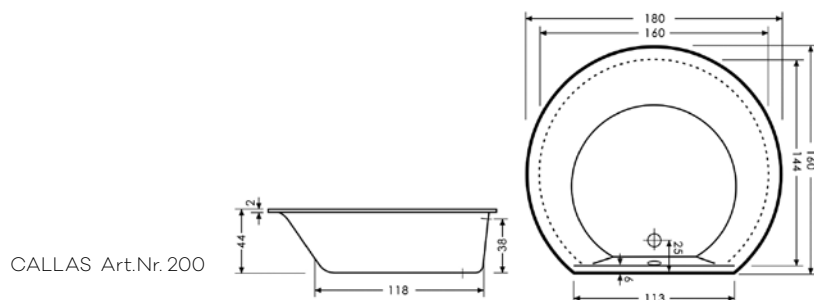


CALLAS

Größe: 180x160x44 cm

Baden im Blütenkelch.

Formal inspiriert von den zarten Blütenkelchen faszinierend schöner Callas, bietet diese großzügig dimensionierte, eleganten Badebecken der Antike nachempfundene Wanne bis zu drei Badegästen Platz. Aufgrund unterschiedlich steil verlaufender Wannenhände findet jeder seine bevorzugte Sitz- bzw. Liegeposition. Die sanften Rundungen im Randbereich stützen den Nacken bequem. Dank ihrer kreisrunden Form macht CALLAS auch in kleinen Bädern gute Figur. Planungsbeispiele finden Sie auf www.polypex.at



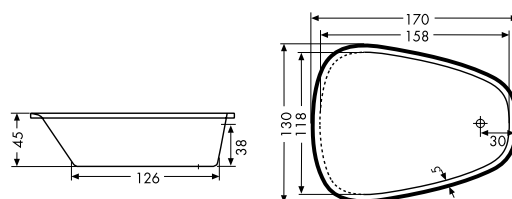


INSIEME

Größe: 170x130x45 cm

Gemeinsame Badefreuden.

Das italienische Wort „insieme“ heißt soviel wie gemeinsam, gleichzeitig. Der Name ist ein Zeichen, denn diese Wanne mit ihrer angenehm breiten Lehnfläche wurde geschaffen, um das Baden gemeinsam – Schulter an Schulter – mit einem geliebten Menschen zu genießen. Die Grundgestalt ist von der Form eines Herzens abgeleitet (also am Fußende schmaler), sodass die Badenden gar nicht anders können, als sich einander zuzuwenden.



INSIEME Art.Nr. 242



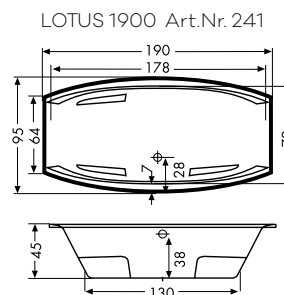
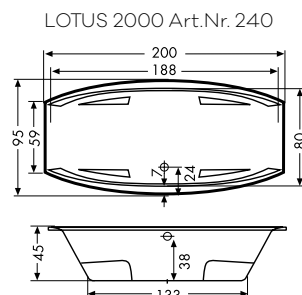
LOTUS 2000 / LOTUS 1900

LOTUS 2000
Größe: 200x95x45 cm

LOTUS 1900
Größe: 190x95x45 cm

Das große Format.

Die formal „kantigste“ unserer Ovalwannen – vielleicht auch deshalb bei Männern sehr beliebt? Üppiges Raumangebot, vereint mit ausgetüftelter Ergonomie: bequeme Rückenlehne auf beiden Seiten (falls noch jemand zusteigt), und deutlich ausgeprägte Arm- und Fußstützen, die dem Körper guten Halt geben – und auch das Lesen großformatiger Blätter gestatten.





BAHAMAS 1900 / BAHAMAS 1800

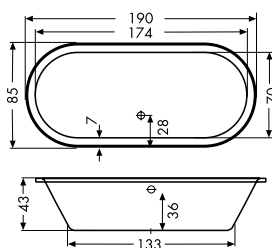
BAHAMAS 1900
Größe: 190x85x43 cm

BAHAMAS 1800
Größe: 180x80x43 cm

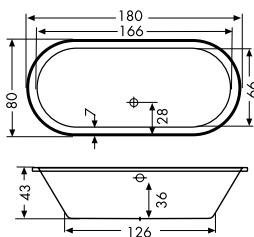
Für Wassermänner und Badenixen.

Mit den Bahamas verbindet man Entspannung, Wärme und Wasser – so wie mit dieser Wanne! Klassische, ovale Badezuberform von schlichter Schönheit und mit gleichmäßig breitem Rand. Dank großzügiger Maße bietet die Wanne reichlich Platz und gleichzeitig viel Badekomfort – für Großgewachsene, für Sie und Ihn, und für (mehrere) kleine Wassermänner und Badenixen.

BAHAMAS 1900 Art.Nr. 159



BAHAMAS 1800 Art.Nr. 143





▲ Badewanne EGO 1600 links, Duschwanne EGO 100 links und Waschtisch EGO WT 73 rechts



POLYPEX Eckwannen.

„Um die Ecke gedachte“, kreative und schöne Lösungen.



▲ Badewanne EGO 1600 links



▲ Duschwanne EGO 125 mit einer Duschabtrennung der Fa. PALME (PREJA für EGO)



▲ Waschtisch EGO WT 100 mit CONFORM Badezimmermöbeln

EGO
design line

Viele Ideen auf kleinem Raum.

Die EGO design line nützt jeden Quadrat-zentimeter des Raums optimal, geht flexibel auf das vorhandene Platzangebot ein und bietet intelligente, maßgeschneiderte Lösungen – wichtig vor allem in kleinen Badezimmern.

Und es wäre nicht POLYPEX, wenn unsere Eckwannen nicht das Praktische mit dem Schönen verbinden würden: Schließlich steht „um die Ecke denken“ für gute, durchdachte Lösungen.

EGO 1800 rechts

EGO 1600 links



EGO 1800 / EGO 1600

EGO 1800

Größe: 180x115/70x45 cm

EGO 1600

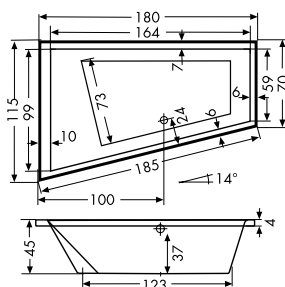
Größe: 160x100/60x45 cm

Auf den Winkel kommt's an.

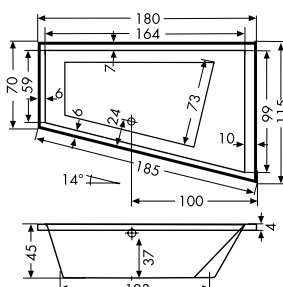
Manchmal muss man vom rechten Winkel abweichen, um die beste Lösung zu finden. Schönes Beispiel: die Eckwanne EGO mit ihrer besonderen, asymmetrischen Form.

In zwei Größen, jeweils als Rechts- bzw. Linksversion erhältlich, ideal in Kombination mit den in Bezug auf Design und Größe perfekt abgestimmten Duschwannen (S. 88) und Waschtischen der EGO design line (ab S. 97).

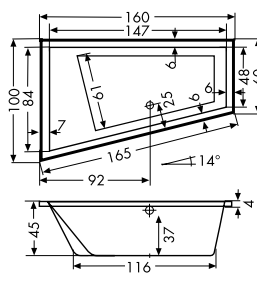
EGO 1800 links Art.Nr. 238



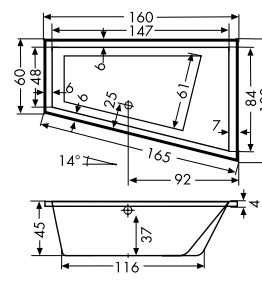
EGO 1800 rechts Art.Nr. 237



EGO 1600 links Art.Nr. 248



EGO 1600 rechts Art.Nr. 247





POLYPEX Rechteckwannen.
Die schlichte Schönheit der Symmetrie.



SIENA 1900 / SIENA 1800 / SIENA 1700

SIENA 1900

Größe: 190x85x44 cm

SIENA 1800

Größe: 180x80x44 cm

SIENA 1700

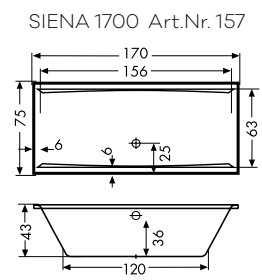
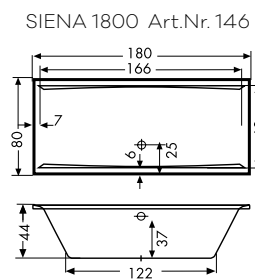
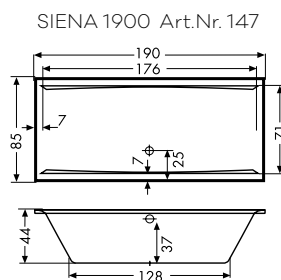
Größe: 170x75x43 cm

Anmut und Ebenmaß.

Dieses Gestaltungsprinzip der italienischen Renaissance-Künstler gilt auch für diese Wanne, erkennbar am puristisch klaren, daher langlebigen Design.

Typisch SIENA: die ganz sanft gebogene Längskante sowie hoher Sitz- und Liegekomfort dank großer Bodenbreite und flacher Rückenlehne.

Typisch POLYPEX: hochwertiges Material – 5 mm reines Sanitäracryl – und handwerkliche Fertigung in Österreich.



CAMA links



CAMA 2000 / CAMA 1900 / CAMA 1800

CAMA 2000

Größe: 200x90x44 cm

CAMA 1900

Größe: 190x90x44 cm

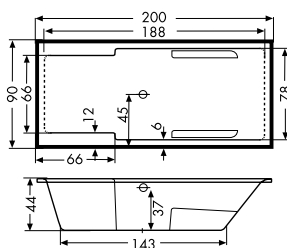
CAMA 1800

Größe: 180x90x44 cm

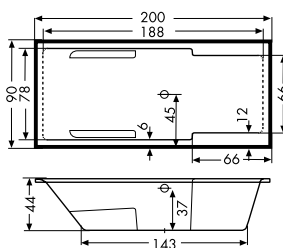
Für wahre Genussmenschen.

In dieser Wanne liegen Sie einfach phantastisch! Dazu tragen das sanfte, körperfreundliche Material, die großzügigen Dimensionen und die einzigartige, bis ins kleinste Detail durchdachte Formgebung des Innenraumes bei. Aufgrund dieser Eigenschaften ist CAMA auch für die Ausstattung als Whirlpool wie geschaffen.

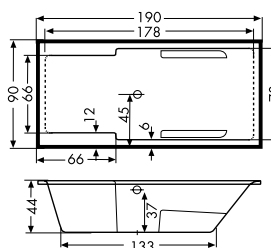
CAMA 2000 links Art.Nr. 196



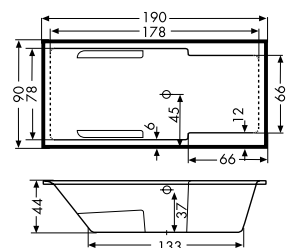
CAMA 2000 rechts Art.Nr. 195



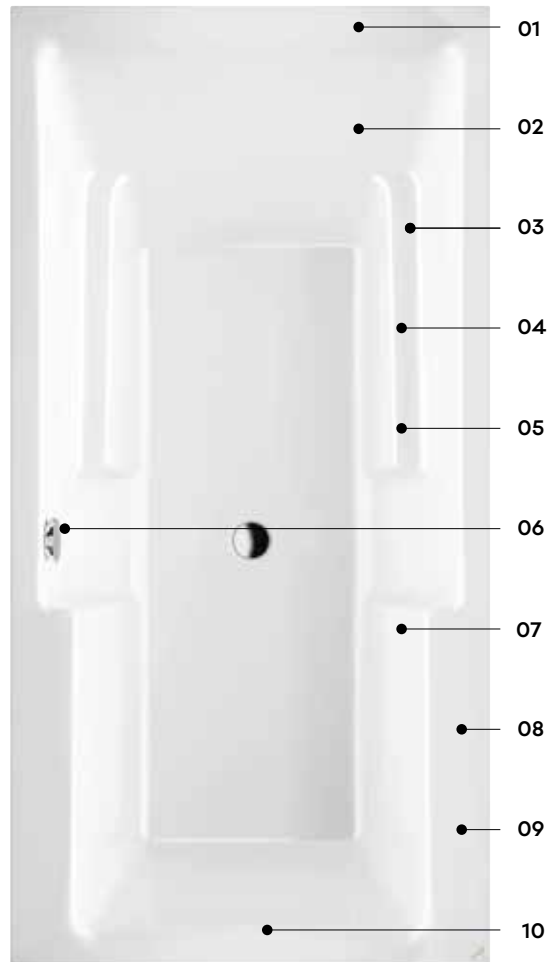
CAMA 1900 links Art.Nr. 194



CAMA 1900 rechts Art.Nr. 193

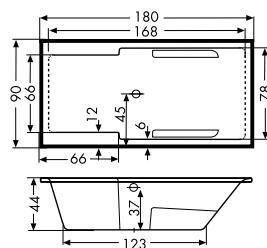


Bis ins letzte Detail durchdacht.

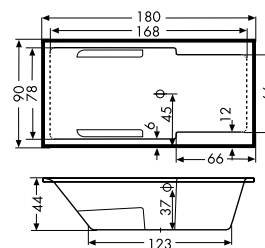


- 01 gesoftete Nackenauflage
- 02 flacher Liegebereich
- 03 bequeme Armauflage
- 04 einfacher Ein- und Ausstieg
- 05 Griff zum Aufsitzen/Fußstütze
- 06 Überlauf links oder rechts
- 07 Fußstütze/Griff zum Aufstehen
- 08 Armauflage/Sitzfläche innen und außen
- 09 Ablage für Utensilien/
Armaturenbohrung möglich
- 10 angenehmer Sitzbereich

CAMA 1800 links Art.Nr. 192



CAMA 1800 rechts Art.Nr. 191



MALIBU links



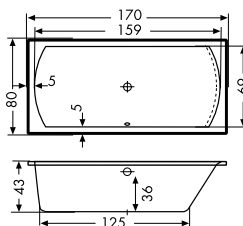
MALIBU

Viel Komfort auf 170 cm.

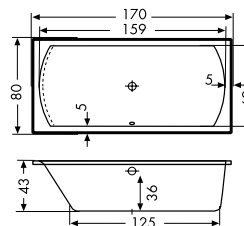
Größe: 170x80x43 cm

Diese kompakte Wanne bietet bei 170 cm Länge erstaunlich viel Platz und Komfort. Daher ist sie perfekt, wenn der Anspruch an Ästhetik und Qualität im Badezimmer groß, das Raumangebot aber klein ist.

MALIBU links Art.Nr. 142



MALIBU rechts Art.Nr. 141





DAIMANA 1800

BADEWANNE DAIMANA 1800
Größe: 180x80x45 cm

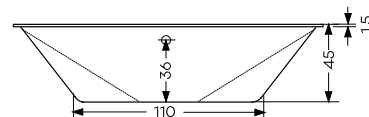
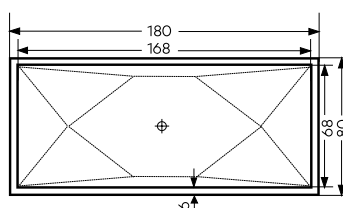
DUSCHWANNE DAIMANA 100
Größe: 100x100x04 cm

WASCHTISCH DAIMANA WT 90
Größe: 90x50x13 cm

Geheimnisvolle Geometrie.

Die Herausforderung beim Design dieser Badewanne war, mehrere geometrische Flächen so anzuordnen, dass sie gemeinsam ein spürbar rundes, weiches Ganzes ergeben. So bietet DAIMANA innen eine eher maskuline, kantige Optik, fühlt sich aber gleichzeitig sanft an. Die Wanne stützt den Körper dort, wo er beim Liegen Unterstützung braucht, und lässt den Schultern angenehmen Freiraum.

Aufgrund ihrer besonderen Innenform braucht DAIMANA trotz respektabler Maße mit nur 150l relativ wenig Wasser für ein entspannendes Vollbad. In Schwarz setzt die Wanne einen besonders reizvollen Akzent im Badezimmer.



DAIMANA 1800 Art.Nr. 166

POLYPEX Whirlpools

**Sanftes Sprudeln,
belebendes Prickeln.**

Natürliche, sprudelnde Warmwasserquellen
werden schon seit dem Altertum zur
Entspannung genutzt.

Doch erst 1968 gelang der Bau des ersten
Whirlpools mit Düsen und Pumpen.

Wir interpretieren diese Erfindung auf unsere
Art: in fünf technisch ausgereiften Varianten,
sorgfältig hergestellt, ästhetisch anspruchsvoll
und – vermutlich das Wichtigste –
mit hohem Genussfaktor.



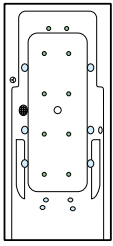




▲ Duschwanne PLANO 150x90 und Whirlpool CALLAS mit WELLNESS PLUS



POLYPEX Whirlpoolsysteme.
Wellness-Urlaub in den eigenen vier Wänden.



Whirlpool MINIMAX PRO

In diesem Whirlpool können Sie sich rundherum verwöhnen lassen. Dafür sorgen **2 Wasserkreisläufe** und **3 verschiedene Arten von Düsen**.

4 FLATLINE Microjetdüsen massieren den Rücken; 6 große FLATLINE Jetdüsen in den Seitenwänden entspannen den ganzen Körper; 10 FLATLINE Minifuturedüsen machen müde Beine und Füße wieder fit.

Serienmäßige Ausstattung:

- 10 FLATLINE Minifuturedüsen
- 6 FLATLINE Jetdüsen
- 4 FLATLINE Microjetdüsen
- Temperaturanzeige
- integrierter Wanneneinlauf
- Ab- und Überlaufgarnitur
- Trockenlaufschutz
- Restwasserentleerung
- Armaturen aus Chrom

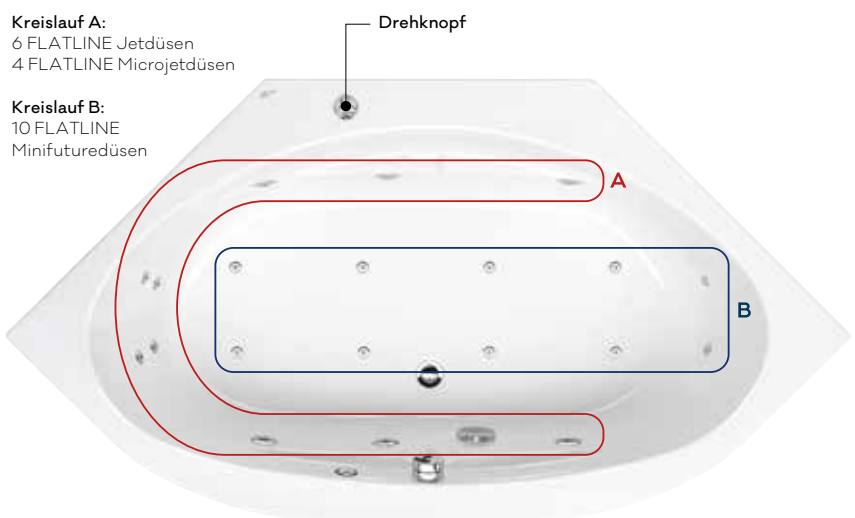
Zusatzausstattung:

- Desinfektionsanlage
- LED Lichterkette
- Bluetooth Soundsystem

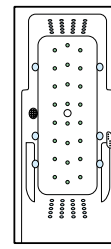
MINIMAX PRO hier am Beispiel der Wanne FAMILY.



Mit dem Drehknopf kann die Intensität zwischen Wasserkreislauf A und B stufenlos geregelt werden. In der Mittelstellung des Knopfes haben A und B die gleiche Stärke.



POWERSILENT hier am Beispiel der Wanne LOTUS.



Whirlpool POWERSILENT

POWERSILENT vereint die Kraft einer intensiven Wasserstrahlmassage mit dem entspannenden Effekt einer sanften Luftstrommassage.

Je 20 kleine Nanojetdüsen auf beiden Schmalseiten der Wanne sorgen für die angenehme Massage von Nacken und Rücken. Die 6 Jetdüsen in den Seitenwänden wirken kraftvoll und anregend auf den ganzen Körper. Und die 24 flüsterleisen Silentluftdüsen im Wannenboden entspannen vor allem die Muskulatur der Beine.

Serienmäßige Ausstattung:

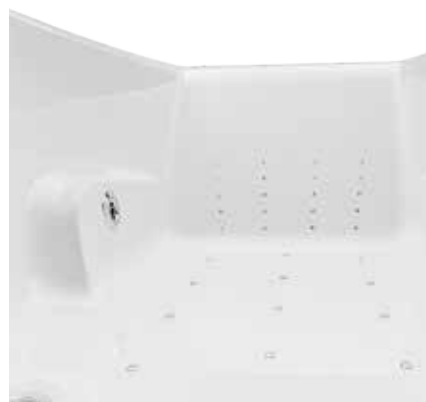
- 24 FLATLINE Silentluftdüsen
- 40 FLATLINE Nanojetdüsen
- 6 FLATLINE Jetdüsen
- Intervallautomatik
- Motorventil
- Multibutton
- Temperaturanzeige
- Digitaluhr
- integrierter Wanneneinlauf
- Ab- und Überlaufgarnitur
- Trockenlaufschutz
- Restwasserentleerung
- automatische Nachtrocknung
- Armaturen aus Chrom

Zusatzausstattung:

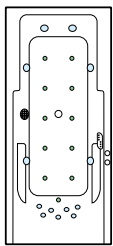
- LED Lichterkette
- Bluetooth Soundsystem
- Desinfektionsanlage



▲ Wanneneinlauf mit Perlator, einem speziellen Wasserstrahlregler.



▲ 40 Nanojetdüsen, 6 Jetdüsen und 24 Silentluftdüsen in FLATLINE-Ausführung verwöhnen den Körper.



Whirlpool WELLNESS PLUS

Aus der Verbindung der speziell angeordneten Jet- und Microjet(Wasser)düsen mit dem Luftstrom aus den Bodendüsen ergibt sich ein angenehmer Massageeffekt und perlende Frische zugleich.

7 Microjetdüsen massieren gezielt den Nacken- und Rückenbereich. Über einen stufenlosen Luftregler kann dem Strahl dieser Düsen zusätzliche Luft beigemischt werden, was die Massagewirkung verstärkt.

Serienmäßige Ausstattung:

- 11 FLATLINE Luftdüsen
- 7 FLATLINE Microjetdüsen
- 6 FLATLINE Jetdüsen
- Intervallautomatik
- Multibutton
- Temperaturanzeige
- Digitaluhr
- integrierter Wanneneinlauf
- Ab- und Überlaufgarnitur
- Trockenlaufschutz
- Restwasserentleerung
- Nachtrocknung
- Armaturen aus Chrom



Zusatzausstattung:

- LED Lichterkette
- Bluetooth Soundsystem
- Desinfektionsanlage



▲ Vorgewärmte Luft strömt durch die 11 Luftdüsen im Wanneboden und ruft ein wohlthuendes Prickeln hervor.



▲ Der durch 6 Jetdüsen strömende Wasser-Luft-Strahl massiert und belebt vor allem den Oberkörper und die Arme.



Die Extras für Ihren POLYPEX Whirlpool.

Mit diesen Zusatzausstattungen erhöhen Sie den Komfort Ihres Whirlpoolsystems und machen aus dem Bad ein Erlebnis für alle Sinne.

Alle Extras auf einen Blick:

- Farblichttherapie/LED Lichterkette
- Bluetooth Soundsystem
- Desinfektionsanlage
- auf Anfrage können auch zusätzliche Jetdüsen eingebaut werden (abhängig vom jeweiligen Whirlpoolsystem)

Farbenspiel: die LED Lichterkette.

Zur wirklich tiefgehenden Entspannung im Whirlpool empfiehlt es sich, das Raumlicht auszuschalten und die Farblichttherapie auf sich wirken zu lassen. In der LED Lichterkette durchlaufen 256 Farben einen bestimmten Rhythmus und wirken entspannend oder anregend.

Die Farbpalette reicht von hellem Weiß über Rot- und Gelb- bis hin zu Grün- und Blautönen. Mit der Stoppfunktion wird der Rhythmus unterbrochen – und nur die gewählte Lichtfarbe leuchtet.



Wassermusik: das Bluetooth Soundsystem.

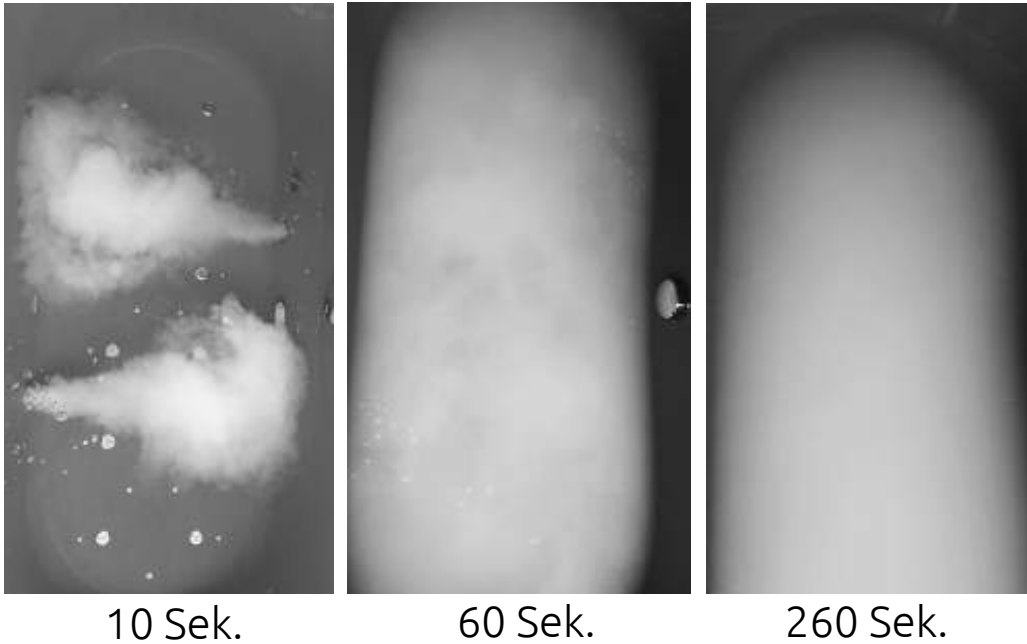
Das Badezimmer ist ein guter Ort, um Musik zu hören, denn die Badewanne erweist sich als Klangkörper. Mit dem Bluetooth Soundsystem von POLYPEX entspannen Sie sich im Wasser und hören dabei Ihre Lieblingsmusik, die Sie einfach über das Smartphone senden können. Das ist in allen Badewannen und Whirlpools von POLYPEX möglich. Mit tollem Sound – auch unter Wasser!

Eine saubere Sache: die Desinfektionsanlage.

Mit der automatischen Desinfektionsanlage erledigt sich die hygienische Reinigung des Whirlpools quasi per Knopfdruck: Nach dem Bad wird die richtige Dosis Desinfektionsflüssigkeit dem Badewasser automatisch beigefügt und der Reinigungsprozess startet von selbst.

So werden Keime und Bakterien sowie Seifenreste, Schmutz- und Hautpartikel zuverlässig desinfiziert und fortgespült. Danach sollte der Whirlpool noch einmal mit klarem Wasser gefüllt und das System kurz eingeschaltet werden. Auch die serienmäßige Nachtrocknung trägt zum hohen Hygienestatus der POLYPEX Whirlpools bei.

White Wellness



Reines Wasser ohne Zusätze versorgt Ihre Haut mit Feuchtigkeit. Die erhöhte Sauerstoffanreicherung erhält Ihre jugendliche Ausstrahlung.

Diese Neuentwicklung veredelt das Wasser und ist mit fast allen POLYPEX Whirlpoolsystemen kombinierbar. Durch eine spezielle Hochdruckpumpe und einen Generator, der für den nötigen Effekt sorgt, erhöht sich der Sauerstoffgehalt im Wasser – ohne chemische Zusätze. Dadurch wird die Haut optimal mit Feuchtigkeit versorgt und trocknet nicht aus.

Der Effekt gleicht der Behandlung in einem Fisch-Spa. Feine Luftbläschen lösen abgestorbene Hautschichten ab.

Whirlpool Systemübersicht.

Ausstattung	Beschreibung	MINIMAX PRO	HOME SPA / HOME SPA PRO	POWER- SILENT	WELLNESS PLUS
Wannenmodelle		48	48	48	48
Silentluftdüsen	feinste Luftbläschen	-	-	24	-
Luftdüsen	belebender Luftsprudel	-	-	-	11
Nanojetdüsen	Rücken- und Nackenmassage	-	-	40	-
Minifuturedüsen	Wassermassage aus Boden	10	-	-	-
Multijetdüsen	Wassermassage aus Rücken	-	16 / 32 (PRO)	-	-
Microjetdüsen	Rücken- und Nackenmassage	4	-	-	7
Jetdüsen	Wasser-Luft-Massagestrahl	6	-	6	6
Gebläse	drehzahl geregelt, Luftheizung	-	-	-	●
Kompressor	besonders leise Luftzufuhr	-	-	●	-
Jetpumpe	Wasserpumpe selbstentleerend	●	●	●	●
Intervallautomatik	Massageprogramm	-	-	●	●
Elektronische Steuerung	mit Sicherheitskleinstspannung	●	●	●	●
Integrierter Wanneneinlauf		●	●	●	●
Ab- und Überlaufgarnitur		●	●	●	●
Trockenlaufschutz	verhindert Start im Trockenen	●	●	●	●
Restwasserentleerung	Restwasser fließt aus Leitungen	●	●	●	●
Off-Timer	schaltet Gerät nach 20 Min. aus	●	●	●	●
Nachtrocknung	Gebläse trocknet Luftleitungen	-	-	●	●
Folientaster	Wassersystemsteuerung	●	●	-	-
Multibutton	mit allen Funktionen	-	-	●	●
Temperaturanzeige		●	-	●	●
Digitaluhr		-	-	●	●
Farblichttherapie LED Lichterkette	256 Farben mit Stoppfunktion	○	○	○	○
Bluetooth Soundsystem	2 Körperschalllautsprecher	○	○	○	○
Zusatzheizung	nur bei Dauerbetrieb nötig	-	○	○	○
Desinfektionsanlage	Hygieneanlage	○	○	○	○
Füllwasserchlorung	Desinfektion für Hotelanlagen	○	○	○	○
Armaturenoberfläche	chrom	●	●	●	●
Aggregatsanordnung	individuelle Fertigung	○	○	○	○

● = serienmäßig, ○ = als Option, - = nicht verfügbar

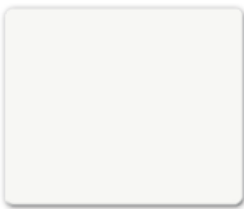
Farbliche Vielfalt in matt oder glänzend.

Farben wirken – auch bei geschlossenen Augen!
Sie können dezent, anregend oder beruhigend sein,
Akzente setzen und sogar die Dimensionen von
Räumen verändern.

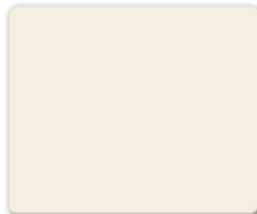
Aufgrund ihrer farblichen Vielfalt lassen sich unsere
Produkte gut auf Ihre Wünsche abstimmen und mit
verschiedenen Einrichtungsstilen kombinieren.
Alle unsere Produkte sind aus durchgefärbtem Sanitär-
acryl gefertigt. Selbst bei Verletzungen der Oberfläche
ist keine farbliche Beeinträchtigung sichtbar. Die
UV-Beständigkeit von Acryl gewährleistet seine dauer-
hafte Lichtechtheit. Die Farben strahlen auch nach
Jahren wie am ersten Tag.

Glanz

Folgende Farben sind in glänzender Optik erhältlich.



weiss (G) 21
Preisliste Spalte „Weiss“



pergamon (G) 32
Preisliste Spalte „Farbe“



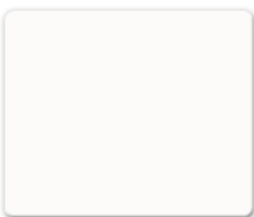
bahamageige (G) 22
Preisliste Spalte „Farbe“



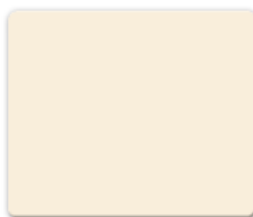
manhattan (G) 01
Preisliste Spalte „Farbe“

Glanz & Matt

Folgende Farben sind in glänzender oder matter Optik erhältlich.



edelweiss (G)/(M) 47
Preisliste Spalte „Farbe“



jasmin (G)/(M) 40
Preisliste Spalte „Farbe“



saharabeige (G)/(M) 70
Preisliste Spalte „Farbe“



vulkangrau (G)/(M) 71
Preisliste Spalte „Farbe“



magmabraun (G)/(M) 72
Preisliste Spalte „Farbe“



umbrabraun (G)/(M) 73
Preisliste Spalte „Farbe“



schiefer (G)/(M) 74
Preisliste Spalte „Farbe“



jetstone (G)/(M) 75
Preisliste Spalte „Farbe“

WHIRLPOOL ZUSATZAUSSTATTUNG

LED Lichterkette (RG 2)



Die LED Lichterkette sorgt mit dem gesamten Farbspektrum für Ruhe, Entspannung oder Anregung. Lieferbar in allen Wannen auch ohne Whirlpool-System.

Art.Nr. 94500

Bluetooth Soundsystem (RG 2)



Zwei Körperschalllautsprecher verwandeln die ganze Wanne in ein HiFi-System. Mobile Geräte können unkompliziert angekoppelt werden.

Die am Mobiltelefon, MP3 Player, usw. gespeicherte Musik wird über die Lautsprecher in der Wanne wiedergegeben.

mit Whirlpoolsystem
ohne Whirlpoolsystem

Art.Nr. 94600
Art.Nr. 94601

ZUBEHÖR

NACKENKISSEN



Diese ergonomische Kopfstütze unterstützt den Nacken perfekt. Befestigung mit Saugnäpfen.

Maße: 34 x 16 x 6,5 cm

Farbe: schwarz
Art.Nr. 67200

FEEL GOOD Kopfstütze



Die exklusive Kopfstütze in italienischem Design passt auf alle Badewannen und ist ganz wunderbar beim Lesen und Entspannen.

Farbe: dove grey
Art.Nr. 67100

FUSSSTÜTZE



Fußstütze für einen besseren Halt in der Badewanne. Befestigung mit Saugnäpfen.

Maße: 24 x 25 x 6 cm

Farbe: schwarz
Art.Nr. 67300

SCHMALER WANNENRAND



Mit schmälere Badewannenrändern von 1,5 cm bieten wir bei ausgewählten Modellen die Option, die Badewannen optisch noch eleganter und moderner zu gestalten.

Art.Nr. 83101

PFLEGESET

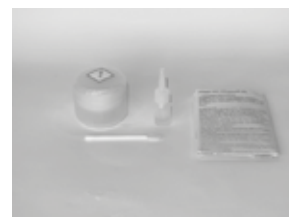


Hochglanz für Bade- und Duschwanne. Pflegeset bestehend aus: Polierpaste, Poliertuch, Polierschwamm, Schleifpapier Körnung 600 und 1200, Anleitung

Anwendung für glänzende Oberflächen

Art.Nr. 84100

REPARATURSET



Tiefe Kratzer und Beschädigungen der Acryloberfläche bei weiß glänzenden Badewannen und Duschassen lassen sich mit dem speziellen Reparaturset beheben.

Art.Nr. 84021

Inbetriebnahme des Whirlpools

Der Wasserstand muss mindestens 5 cm über den höchstliegenden Jet- bzw. Microjetdüsen liegen. Bei ungenügendem Wasserstand verhindert der eingebaute Trockenlaufschutz das Anlaufen der Motore. Das Ein- und Ausschalten des Whirlpools erfolgt mit dem auf dem Wannenrand angebrachten Folientastschalter oder Fernbedienung. (optional). Ein längeres Festhalten dieses Schalters ist zu vermeiden, ein kurzes Drücken genügt, um das System in Betrieb zu setzen bzw. abzuschalten. Lediglich die Symbole + und – werden solange gedrückt, bis die gewünschte Stärke des Luftstromes aus den Bodendüsen erreicht ist. Der Massagedruck der Jet- und Mikrojetdüsen wird mit dem Luftregler auf dem Wannenrand eingestellt. Die Richtung des Massagestrahls kann direkt an der Düse verstellt werden. Die Wassertemperatur sollte 40°C nicht übersteigen, die angenehmste Temperatur liegt zwischen 35°C und 38°C. Um eine Gewöhnung des Körpers an den doch sehr belebenden Massageeffekt zu ermöglichen, ist es empfehlenswert, die Massagezeiten anfänglich kurz zu halten und erst allmählich zu steigern.

Desinfektion von Wanne und Düsen

Um die hygienische Unbedenklichkeit des Whirlpools zu gewährleisten ist die chemische Desinfektion mit einem Desinfektionsmittel nachfolgendem Schema unumgänglich: a) normaler Gebrauch bis max. 7 Anwendungen pro Woche -> wöchentlich 1-mal, b) häufigere Anwendungen erfordern kürzere Desinfektionsintervalle. c) wurde die Wanne länger als 3 Wochen nicht benutzt, so ist vor der nächsten Anwendung zu desinfizieren. Wird die Wanne nicht im häuslichen Bereich, z.B. Kur- Wellnesshotel eingesetzt, sind zusätzliche Anforderungen zu berücksichtigen. Zur Desinfektion ist es möglich, das letzte Badewasser (jedoch ohne Schaumbadzusatz) zu verwenden. Nach jeder Entleerung der Wanne muss die Ab- und Überlaufgarnitur geöffnet bleiben.

Lieferumfang bei Normalausstattung

Jeder POLYPEX-Whirlpool besteht aus dem gewählten Wannenmodell und der kompletten System-Technik. Alle Antriebsaggregate, Rohrleitungen und Trockenlaufschutz sind an der Wanne bereits fix montiert. Ebenso die elektronische Steuerung, die Bedienungselemente, verstellbare Füße und die Ab- und Überlaufgarnitur mit integriertem Wanneneinlauf und Restwasserentleerung. Sollten keine Änderungswünsche auf der Bestellung vermerkt sein, werden die Whirlpools laut folgenden Abbildungen der Technik ausgeliefert. **Whirlpools können nicht zurückgenommen werden.**

Montage des Whirlpools

Wanne mit Hilfe der höhenverstellbaren Füße waagrecht aufstellen und Kontermuttern der Stellschrauben fest anziehen. Mauerseitig kann der Whirlpool auf Montagewinkel aufgelegt werden. Danach wird die Wanne über einen Siphon 6/4", an die Abflussleitung \varnothing 50 mm angeschlossen. Die Füllung des Whirlpools erfolgt über die Wannenfüllbatterie bzw. über den integrierten Wanneneinlauf. (Achtung: zum Anschluss unbedingt flexiblen Panzerschlauch 3/4" verwenden) Um alle Aggregate warten zu können muss eine Revisionsöffnung von mind. 50x40 cm vorgesehen werden. (z.B. PVC-Fliesenrahmen) Ebenso ist im Bereich der Ab-/Überlaufgarnitur mit Restwasserentleerung eine Zugriffsmöglichkeit vorzusehen.

Der Netzanschluss, die Installation der elektrischen Komponenten sowie Einstellarbeiten an der elektrischen Steuerung dürfen nur von einer Elektrofachkraft bzw. unter deren Leitung und Verantwortlichkeit (durch ein dafür befugtes Elektroinstallationsunternehmen) durchgeführt werden. Der Netzanschluss erfolgt an der dafür vorgesehenen separaten Anschlussdose. Als Netzanschlussleitung darf nur eine Leitung des Typs H05VV-F3G1,5 (Mittlere PVC-Schlauchleitung, YMM-J 3x1.5 mm₂) oder H05VV-F3G2,5 (YMM-J 3x2.5 mm₂) verwendet werden. Der Leiterquerschnitt ist aufgrund der maximal zulässigen Schaltleistung der Steuerung (16 A; ohm'sche Last), der Verlegungsart und entsprechend der anlagenseitig vorzusehenden Schutzeinrichtungen auszuwählen. Der Anschluss der Steuerung darf nur dauerhaft an festverlegte Leitungen erfolgen. Die örtlichen Anschlussanforderungen und die Anforderungen der ÖVE-EN1 (Schutzbereich, Potentialausgleich etc.), sind strengstens einzuhalten. Weiters ist im Zuge des Netzanschlusses vorzusehen: Eine Trennvorrichtung zum allpoligen Abschalten mit min. 3mm

UNSERE FIRMA

Das Familienunternehmen aus der Ostschweiz setzt schon seit 1969 Wellness-Träume der Kunden in die Realität um. Seit jeher setzen wir auf Schweizer Qualität und freuen uns über jede neue Herausforderung. Unser ganzes Team arbeitet mit viel Freude daran, für Sie ein Stück Individualität mit Herz zu schaffen.

Mit jahrelanger Erfahrung und viel Elan nehmen wir uns Ihren Wünschen an und verwirklichen diese. Nicht nur das Planen und Bauen von grossen, öffentlichen Wellness-Anlagen bereitet uns Freude. Auch jede einfache Privatsauna motiviert uns immer wieder von Neuem. Nebst der Planung, Produktion und Betreuung von A-Z sind wir auch nach der Montage immer für Sie da.

Wann dürfen wir Sie ins Reich der Wellness-Träume entführen? Eine kompetente und persönliche Beratung bei uns oder bei Ihnen bringt Sie Ihren Träumen sicher schon um Vieles näher.

SHOWROOM

Wie sieht was aus? Machen Sie sich selber ein Bild in unserer Ausstellung. Das Verkaufsteam begrüsst Sie gerne und zeigt Ihnen eins zu eins, wie Ihre Anlage aussehen könnte. Realistisch und zum anfassen.



FITPA

Fitness-Partner AG
Wiesentalstrasse 14
9425 Thal
Schweiz

T +41 71 898 40 00

info@fitpa.ch
fitpa.ch